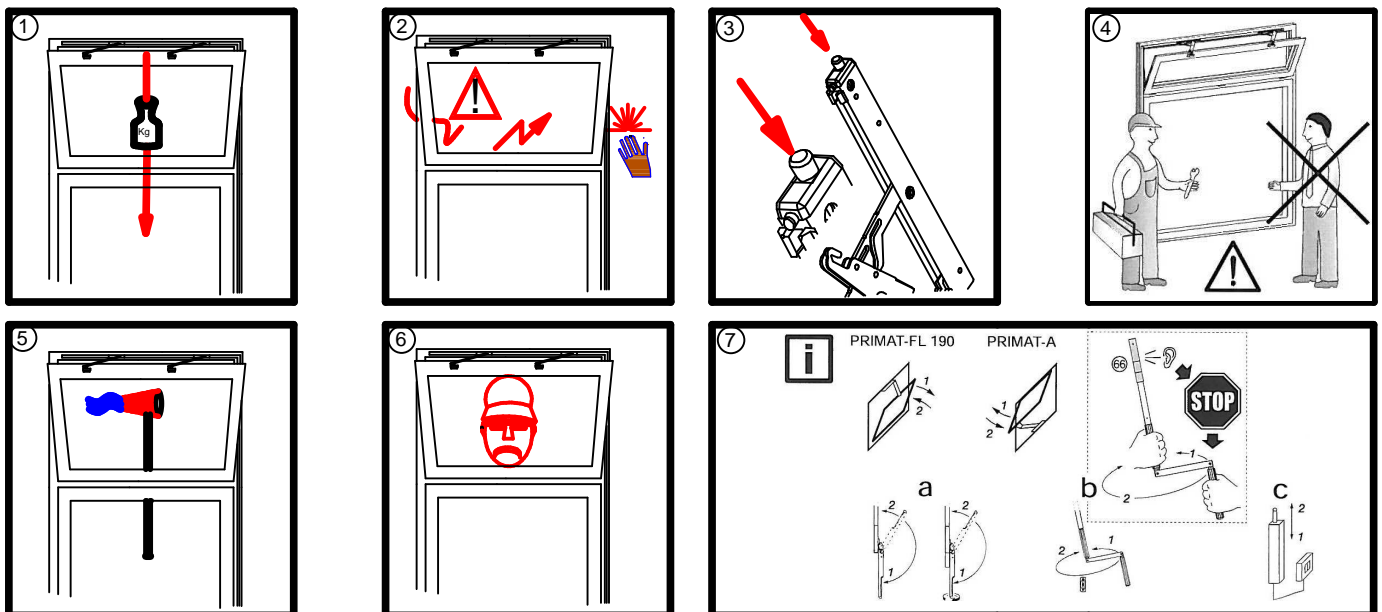


## Hinweise zur Produkthaftung

- ◆ Ihre Siems Fenster bzw. Türen sind aus hochwertigem Material hergestellt. Die Bedienung ist einfach und problemlos, trotzdem sollten Sie diese Anleitung genau durchlesen und die Bedienungshinweise genau beachten.  
In Ihrem Interesse vergessen Sie auch bitte nicht die Gefahren- und Unterlassungshinweise!
  - ◆ Bewahren Sie diese Bedienungs- und Wartungsanleitung für alle Fälle auf und informieren Sie auch andere Benutzer über den Inhalt der Anweisung.
  - ◆ Prüfen Sie, ob ein Bedienungsaufkleber am Fenster notwendig ist, dieser ist kostenlos bei Ihrem Fachhändler zu beziehen.
  - ◆ Damit Ihre Fenster auf Jahre hinaus funktionstüchtig sind, beachten Sie bitte die Pflege- und Wartungsanleitung.
- ⚠ Achtung!** Fenster, die in Kippstellung stehen, gelten versicherungstechnisch als nicht verschlossen.

## Gefahren und Unterlassungshinweise



- ① Keine Gewichte an den Kippflügel hängen.
- ② Verletzungsgefahr (Einklemmen) von Körperteilen im Öffnungsspalt zwischen Flügel und Rahmen. Keine Kabel, die Strom führen, durch die Kippfenster führen.
- ③ Achtung! Beim Öffnen der Kippscheren den Flügel langsam schwenken bis zum Anschlag der Putz- und Fangschere.
- ④ Wartungsarbeiten dem Fachmann überlassen.
- ⑤ Bei starker Luftbewegung bzw. Wind, Flügel nicht in Kippstellung offen stehen lassen.
- ⑥ Kippfenster nicht unbeaufsichtigt offen stehen lassen. Nur im geschlossenen Zustand sind alle Riegel verschlossen.
- ⑦ Zeichnung mit Hebel a: Stellung 1: Kippflügel geöffnet. b. Stellung 2: Kippflügel geschlossen. Zeichnung mit Kurbel b: Bei Klickgeräuschen das Drehen am Griff beenden. (Endstellung) Zeichnung mit Motor c: Öffnen des Kippflügel mit Motor.

## Hinweise zur Wartung und Pflege der Kippbeschläge

	<p><b>PRIMAT-FL 190</b></p> <p><b>KSP/FS</b></p>									
<p><b>ZV/F</b> <span style="border: 1px solid black; padding: 2px;">X</span></p>	<p><b>PRIMAT-A</b></p>	<table border="1"> <tr> <td></td> <td></td> <td></td> <td>...</td> </tr> <tr> <td><b>1x</b></td> <td><b>1x</b></td> <td><b>1x</b></td> <td>...</td> </tr> </table>				...	<b>1x</b>	<b>1x</b>	<b>1x</b>	...
			...							
<b>1x</b>	<b>1x</b>	<b>1x</b>	...							
<p>Damit die einwandfreie Funktion des Beschlages dauerhaft erhalten bleibt, sollten die nachfolgend genannten Wartungsarbeiten bzw. Überprüfungen durchgeführt werden:</p> <ul style="list-style-type: none"> <li>- Alle Beschlagteile von Kalk-, Zement- und Mörtelspritzern befreien, um Funktionsstörungen durch Blockieren der Beschläge zu verhindern.</li> <li>- Der Beschlag ist werkseitig gefettet, danach mind. einmal jährlich die in der Abbildung gekennzeichneten Teile ölen bzw. fetten. Nur säurefreies Öl oder Fett verwenden!</li> </ul> <p>① + ② Schere mit Scherenhalter + Flügelbock          ③ Eckumlenkung          ⑪ / ⑪a Handhebel          ⑪b schwenkbarer Handhebel          ⑬ / ⑭ KSP-Schere/Falzschere          ⑤③ Spindelgetriebe 201 E          ⑤③a Spindelgetriebe 200 A          ⑤⑤ - ⑤⑧ Spindelgetriebe 200 WA          ⑥⑥ Rutschkupplung          X Zusatzverriegelung ZV/F, ZV/A</p> <p><u>Einstellarbeiten bzw. Nachregulierungen am Beschlag sind nur von einem Fachbetrieb durchzuführen!</u></p>										

## Hinweise zur Wartung und Pflege der Rahmen und Scheiben.

Ihre SIEMS-Fenster sind aus wetterfesten, wertbeständigen und pflegeleichten Werkstoffen hergestellt. Zur Reinigung der Oberflächen benötigen Sie lediglich eine Spülmittellösung. Allgemeine Verschmutzungen durch Staub und Regen lassen sich damit schnell entfernen.

**Verwenden Sie zur Reinigung keine oberflächenzerstörenden Scheuermittel oder Chemikalien wie Nitroverdünnung, Benzin oder ähnliches.**

Zur Grundreinigung Ihrer neuen SIEMS Fenster lässt sich folgendes sagen: Trotz Sorgfalt der Fenstermonteure können durch Folgehandwerker Verschmutzungen wie Mörtelreste, Fettfinger, Tapezierkleister, Farbspritzer usw. auftreten. Diese lassen sich meistens, wie schon oben erwähnt, entfernen. Führen Sie die Erstreinigung mit viel Wasser aus, vermeiden Sie das Reiben auf Mörtelresten, da die darin befindlichen Kieselsteinchen Kratzer auf den Oberflächen verursachen.

Für die optimale Pflege verwenden Sie Reinigungsmittel von Ihrem Fenster-Fachhändler. Von ihm können Sie auch ein komplettes, speziell abgestimmtes Fenster-Reinigungs- und Pflegeset mit Intensivreiniger, Konservierer, Beschlagspray und Dichtungspflegemittel erhalten.